



ERLÖSGUTACHTEN

WIR MACHEN WETTER ZU WERTEN.

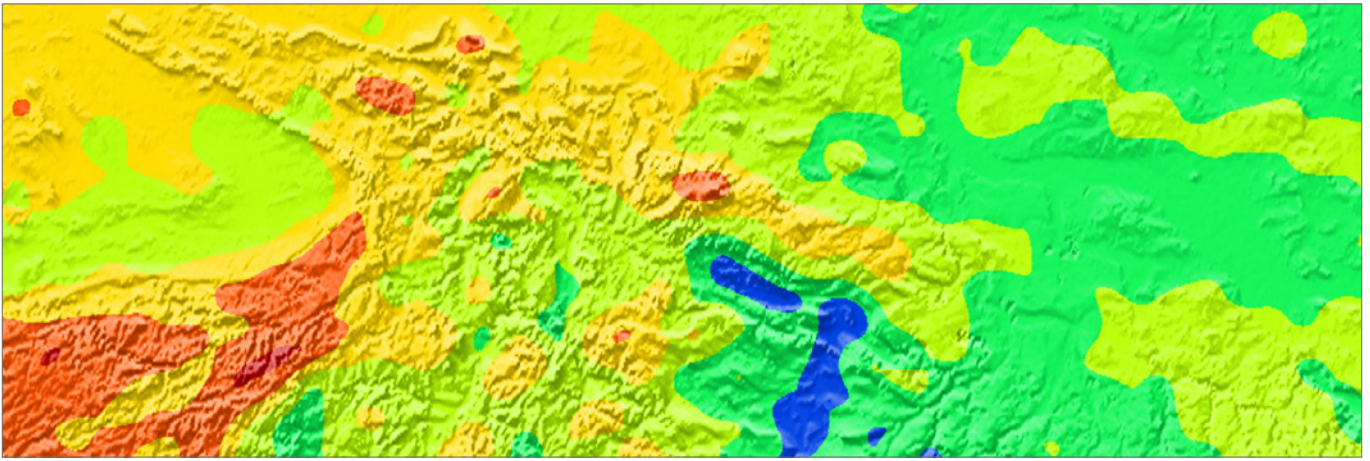
Energiewirtschaftliche Analysen. Basis für unternehmerisches Handeln.

enervis energy advisors GmbH
Schlesische Straße 29-30
10997 Berlin
+49 (0)30 695175-0
eckhard.kuhnhenne@enervis.de
www.enervis.de

anemos Gesellschaft für Umweltmeteorologie mbH
Böhmsholzer Weg 3
21391 Reppenstedt
+49 (0)4131 8308-0
mengelkamp@anemos.de
www.anemos.de



weitere Infos unter:
www.marktwertatlas.de



ERLÖSGUTACHTEN – UNVERZICHTBAR FÜR PROJEKTENTWICKLER UND INVESTOREN.

Basis für die Projektbewertung und Investitionsentscheidung.

Auch für die Projektbewertung und für Investitionsentscheidungen sind nicht mehr nur die energetischen Erträge, sondern auch die damit verbundenen finanziellen Erlöse relevant. Diese Informationen liefert unser Erlösgutachten – eine konsequente Weiterentwicklung der bisher rein energetischen Ertragsgutachten.

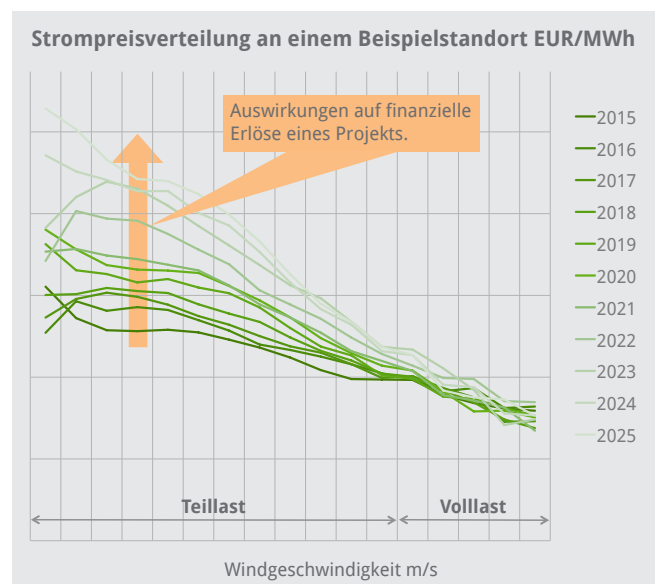
Projektspezifische Erlösgutachten werden standortscharf und technologiebezogen erstellt. Sie zeigen die finanziellen Erlöse eines WEA-Typs sowie Erlösunterschiede zwischen verschiedenen WEA-Typen. Ebenfalls analysiert ein Erlösgutachten die potenziellen Markterlöse oberhalb der Grundvergütung.

Auswirkung auf die Anlagenauswahl

Bei geringen Windgeschwindigkeiten herrschen typischerweise hohe Strompreise vor; bei hohen Windgeschwindigkeiten fallen i.d.R. die Preise. Dies verdeutlicht die nebenstehende Grafik (Strompreisverteilungskurve). Hier setzt die finanzielle Erlösoptimierung an: unsere Erlösgutachten zeigen, welche WEA-Technologie zusätzliche Markterlöse bei der Vermarktung am gleichen Standort erzielen kann. Ein notwendiger Schritt zur Erlösoptimierung.

Markterlöse oberhalb der Grundvergütung nach Ablauf der Anfangsvergütung

Unsere Simulationsberechnungen zeigen, dass Strompreise und Markterlöse in einigen Jahren oberhalb der im EEG definierten Grundvergütung liegen dürften. Gerade für Windprojekte mit reduzierter Dauer der Anfangsvergütung bestimmen die damit verbundenen (Zusatz-)Erlöse den Projektwert ganz erheblich. Beide Aspekte – optimierte Technologieauswahl und langfristiger Projektwert – werden



Die Veränderung der Strompreisverteilung erfordert zukünftig eine Erlösbewertung des Windenergieertrages.

durch das Erlösgutachten von **enervis** und **anemos** analysiert. Für Projektentwickler und Investoren ist das Erlösgutachten damit ein unverzichtbares und wertvolles Bewertungsinstrument.

Methodik für die Erstellung von Erlösgutachten

Erlösgutachten entstehen durch die Verknüpfung von hochauflösenden Wind- und Strommarktmodellen. Sie basieren auf energiewirtschaftlichen Simulationsberechnungen für zukünftige Marktentwicklungen, welche die Charakteristik der erneuerbaren Energien umfassend abbilden. Dafür bündeln **enervis** und **anemos** ihre langjährige energiewirtschaftliche und meteorologische Erfahrung und Kompetenz.