



MARKTWERTATLANTEN

WIR MACHEN WETTER ZU WERTEN.

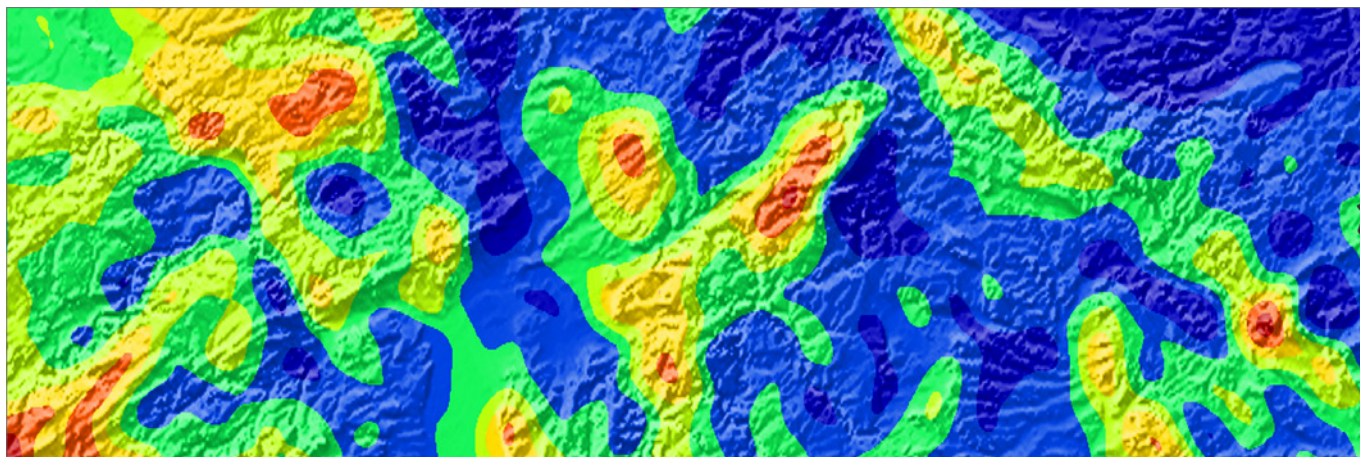
Energiewirtschaftliche Analysen. Basis für unternehmerisches Handeln.

enervis energy advisors GmbH
Schlesische Straße 29-30
10997 Berlin
+49 (0)30 695175-0
eckhard.kuhnhenne@enervis.de
www.enervis.de

anemos Gesellschaft für Umweltmeteorologie mbH
Böhmsholzer Weg 3
21391 Reppenstedt
+49 (0)4131 8308-0
mengelkamp@anemos.de
www.anemos.de



weitere Infos unter:
www.marktwertatlas.de



MARKTWERTATLANTEN – DAS INSTRUMENT FÜR DIREKTVERMARKTER, BETREIBER UND HERSTELLER.

Optimierung der Direktvermarktung und gezielte Wettbewerbsanalyse.

Die tatsächlichen Strommarkterlöse der Windenergie sind für die wirtschaftliche Optimierung von Projekten mittlerweile bedeutend – sowohl bei der optimalen Vermarktung der Produktion als auch bei der Investitionsentscheidung. Wie hoch die Mehrerlöschancen oder Mindererlösriskien sind, lässt sich mit unseren zwei Produkten bestimmen: dem Marktwertatlas und dem Erlösgutachten.

Was ist ein Marktwertatlas?

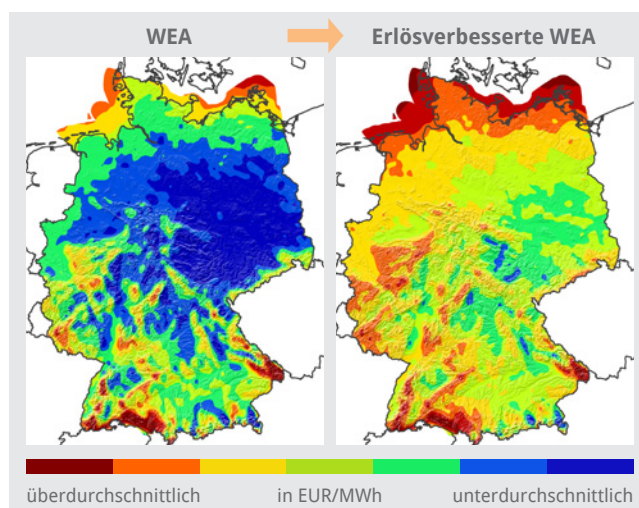
Ein Marktwertatlas visualisiert in Kartenform, wo und in welchem Umfang bei der Direktvermarktung von Windenergieanlagen Zusatz- oder Mindererlöse gegenüber dem bundesweiten Marktwert auftreten. Die Erlösabweichungen hängen vom Standort und der gewählten Technologie ab. Erkennbar wird dies in der nebenstehenden Abbildung, die beispielhaft die Mehr- und Mindererlöse für zwei WEA-Typen in einem historischen Beispieljahr zeigt.

Standardkatalog oder individueller Marktwertatlas

Der Standard-Marktwertkatalog umfasst eine Auswahl der häufigsten Anlagentypen und Nabenhöhen. Individuelle Marktwertatlanten ergänzen diese Auswertung für besondere Anlagentypen oder eine höhere räumlich-zeitliche Auflösung. Beide Produkte sind über einen interaktiven Online-Zugang oder als schriftlicher Bericht erhältlich. In der Online-Version können Nutzer eigenständig WEA-Typen, Nabenhöhen und Jahre auswählen und vergleichen, sowie regional fein aufgelöste Analysen vornehmen.

Typische Nutzer

Der Marktwertatlas bietet eine einfache und rasche Optimierungshilfe – für Direktvermarkter ein Must-Have für die schnelle Bestimmung wettbewerblischer



Mehr- und Mindererlöse (in EUR/MWh) für zwei unterschiedliche WEA-Typen über Deutschland verteilt.

Direktvermarktungskonditionen. Für Anlagenbetreiber ist der Marktwertatlas die Basis für die Bestimmung des Marktwertes des eigenen Portfolios. Auch für Anlagenhersteller sind die Marktwertatlanten ein Instrument der Wettbewerbsanalyse: es wird sofort erkennbar, welche WEA-Technologien welche Marktwert- und damit Wettbewerbsvorteile besitzen.

Methodik für die Erstellung von Marktwertatlanten

Marktwertatlanten entstehen aus der kombinierten Analyse der räumlich und zeitlich fein aufgelösten Windstromerzeugung mit den zeitgleichen Strom-Börsenpreisen. Hierfür bündeln **enervis** und **anemos** ihre Kompetenzen und führen ihre hochauflösenden Wind- und Strommarktmodelle für Deutschland und die europäischen Nachbarländer zusammen.